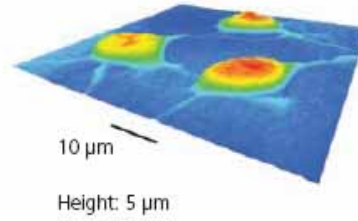
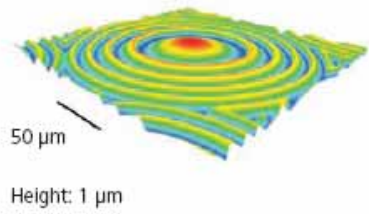


DHM™ T1000 系列

实时的全场亚纳米精度透过式光分布



非接触式 3D 成像
可进行相位测量
自动相干补偿
高分辨、实时测量



Rayscience Optoelectronic Innovation Ltd
Tel: 86 21 34635258 Fax: 86 21 34635260
Mail: sales@rayscience.com

技术参数

系统

测量技术:	单波长透射式数字全息显微镜
成像类型:	强度及定量相差 (DHM 模式)
光源:	单波长激光
样品台:	手动或自动 XYZ 平台, 行程 200mm×100mm×15mm
相机:	1392×1040 像素, 8bits
有效物镜:	标准显微物镜, 长工作距离物镜, 油镜或水镜

性能

纵向分辨率:	1nm
垂直测量范围:	可达 340nm (取决于样品)
横向分辨率:	300nm (1.4NA)
视场范围:	4.4mm
工作距离:	0.3~18mm
数字聚焦范围:	达到 50 倍场深
抓图时间:	小于 1us
空间采样:	1024×1024 像素
采样速率:	15fps (1024×1024 像素)
单波长重建速率:	15fps (512×512 像素), 4fs(1024×1024 像素)
样品照明:	小于 1uW/cm ²
最大样品尺寸:	200mm×200mm

电源要求

输入电压:	85-260VAC, 50/60Hz
功率:	480W

重量&尺寸

显微镜部分:	500×500×500mm&34.5kg
--------	----------------------

